

# Die Fachstatistik

Um die Eingabe der Unterrichtsstunden der einzelnen Fächer einfach zu gestalten, wurde in dBs2000 für jede Schulart und Klassenstufe und jeden einzelnen Schüler die Stundentafel hinterlegt:

## 1. Statistik/Fachstatistik

Über „**Vorgabe wiederherstellen**“ laden Sie die im Programm hinterlegten Stundentafeln für Schularten.

Diese können Sie dann überprüfen und ggfs. modifizieren.

Wenn also an Ihrer Schule die Stundentafel exakt umgesetzt würde, wäre die neue Fachstatistik für jeden einzelnen Schüler schon fertig.

**Fachstatistik für alle Schüler einer Jahrgangsstufe**

Schulart: **Vorgabe wiederherstellen** | Fächer zur Auswahl: 112

Jahrgangsstufe: 1. Jahrgangsstufe

Unterrichtsart: Alle

**Menü oben beachten!**

Fach	Unterrichtsart	Std
Deutsch	P	6,00
HWS	P	2,00
Kunst	P	1,00
Mathematik	P	5,00
Musik	P	1,00
Religion, evangelisch	P	2,00
Religion, katholisch	P	0,00
sonstiges Fach	P	0,00
Sport	P	2,00
Textillehre	P	1,00
Summe		20,00

Unterrichtsart: Pflicht | Std.: 6,0

Unterrichtssprache: Deutsch | Kursname: \_\_\_\_\_

**Speichern**

Sie können bequem per Doppelklick auf einer der Fächerlisten Fächer hinzufügen oder entfernen, oder die Pfeil-Schaltflächen verwenden

[Tagesaktuelle Fragen und Antworten zum Thema Statistik 2015/16 im ZISO Helpdesk](#) | [ZISO Helpdesk öffnen!](#)

Wenn z.B. an Ihrer Schule in der ganzen Jahrgangsstufe 1 nicht 6 sondern nur 5 Stunden Deutsch unterrichtet würden, so wäre dies hier zu ändern.

Unter „Vorgabewerte wiederherstellen“ können Sie jederzeit für alle Schüler der gewählten Schulart die voreingestellten Werte wieder herstellen.

Es werden also auch alle Änderungen zurückgesetzt, die per Sammeländern oder Änderungen im Datenblatt getätigt wurden.

Das Feld „Kursname“ ist nur bei Kursen zu füllen.

Alle  
Pflicht  
Förderunterricht  
Wahlpflichtangebot  
freiwilliger Unterricht (einschl. AGs)  
profilgebend  
Kernfach  
Zusatzunterricht Mittlerer Abschluss

Eurythmie  
Französisch - 1. Fremdsprache  
Französisch - 2. Fremdsprache  
Französisch - 3. Fremdsprache  
Französisch - 4. Fremdsprache  
Friesisch  
Gemeinschaftskunde  
Geographie  
Geologie  
Geschichte  
Gesundheit  
Haushaltslehre

Summe 20,00

Unterrichtsart Pflicht Std. 6,0

Unterrichtssprache Deutsch | Kursname

Speichern

**Menü oben beachten!**

Sie können bequem per Doppelklick auf einer der Fächerlisten Fächer hinzufügen oder entfernen, oder die Pfeil-Schaltflächen verwenden

Menü in der Kopfzeile: Drucken und Filtern

dBs2000 v9.63 - [Unregistrierte Version]

Drucken | Filter | Infos zur Fächerstatistik | Fragen und Antworten zur Schulstatistik | Schließen

- Global zugeordnete Fächer
- Individuell zugeordnete Fächer

Unter „individuell ..“ erhalten Sie eine Übersicht aller individualisierten Einträge:

Fächerstatistik Testschule				Individuell
<b>Gemeinschaftsschule mit Oberstufe</b>				
6. Jahrgangsstufe		Unterrichtsart	Kursbezeichnung	Unterrichtssprache Std
<b>Agrartechnik mit Biologie (500)</b>				
GM 6	A, Aaaaaaaaa	Kernfach		Deutsch 2,0
<b>Deutsch (014)</b>				
GM 6	A, Aaaaaaaaa	Pflicht		Deutsch 1,0
<b>Musik (036)</b>				
GM 6	A, Aaaaaaaaa	freiwilliger Unterricht (einschl. AGs)		Deutsch 1,0
7. Jahrgangsstufe		Unterrichtsart	Kursbezeichnung	Unterrichtssprache Std
<b>Deutsch (014)</b>				
GM 7	Cäsar, Julius	Förderunterricht		Deutsch 2,0
GM 7	Kleopatra, Cleo	Förderunterricht		Deutsch 2,0
10. Jahrgangsstufe		Unterrichtsart	Kursbezeichnung	Unterrichtssprache Std
<b>WPU - sonstiges Fach (970)</b>				
GM 10	Detlefsen, Detlef	Pflicht		Deutsch 5,5
GM 10	Ewaldsen, Ewald	Pflicht		Deutsch 1,9

Über „Filtern“ gelangen Sie direkt in den Filter der voreingestellten Jahrgangsstufe, um dann durch Sammeländern die Einträge für Julius und Cleo zu modifizieren.

Filterfunktion

Gruppe: Schule

Filter: Aktueller Filter

Einträge: Schulart, Klassenstufe

Ist gleich: GM

Vorauswahl: Aktuelles Schuljahr

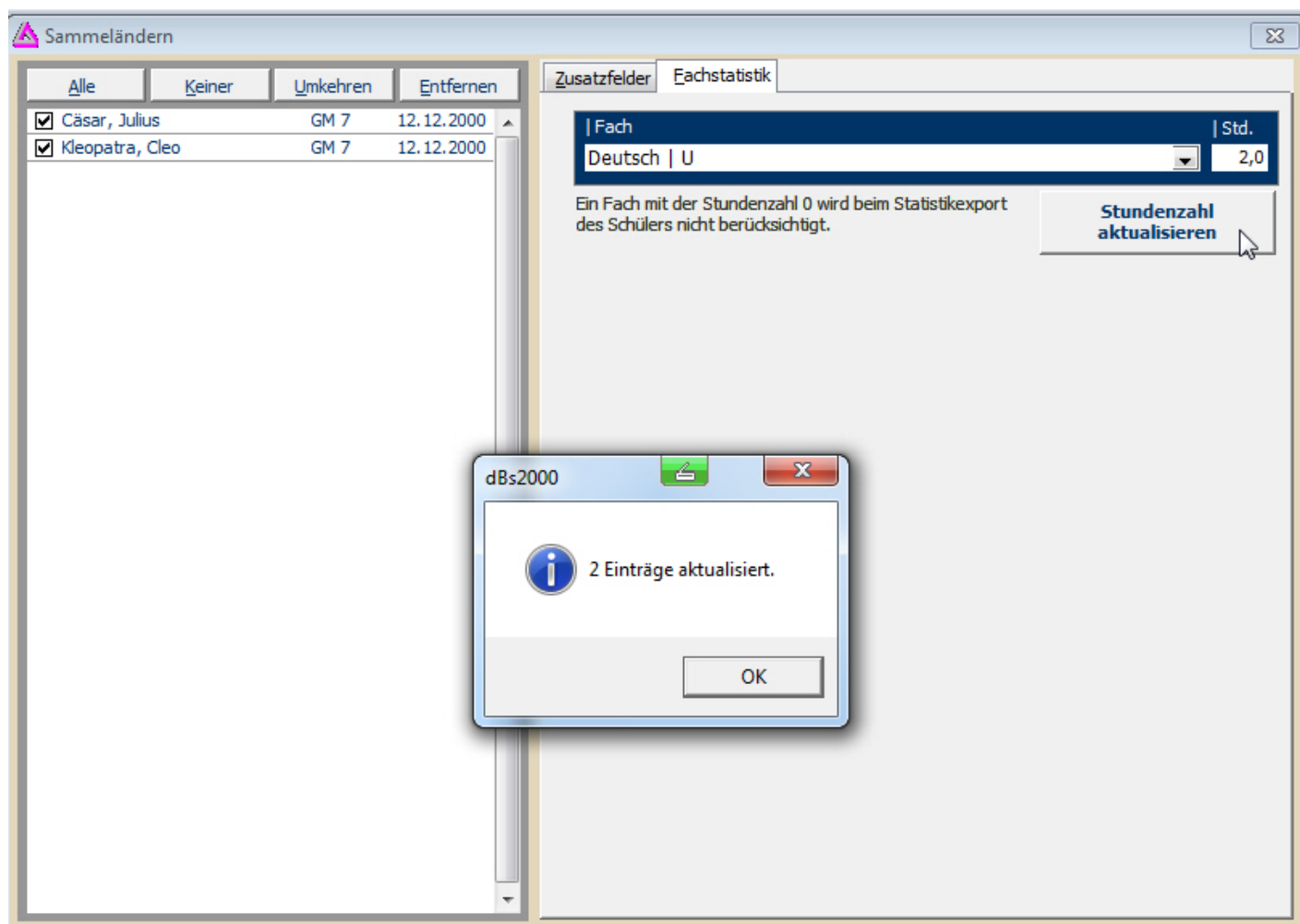
Sortierung: Klasse, Mädchen, Name, Vorname

Ergebnis 2: 16,67% von 12 Schülern

NACHNAME	VORNAME	+Klasse	SCHULART	Klassenstufe
Cäsar	Julius	GM 7	GM	7
Kleopatra	Cleo	GM 7	GM	7

## 2. Sammeländern:

Über Sammeländern würden Sie z.B. auch die Nichtteilnahme am ev. Religionsunterricht und Teilnahme am kath. Religionsunterricht eingeben.



Geändert werden kann hier nur die Stundenmenge, Das heißt, dass das Fach vorher unter Statistik/Fachstatistik definiert worden sein muss. Da das Fach mit der Stundenmenge „0“ definiert worden war, ändern wir es hier jetzt auf „1“. Cleo und Julius erhalten je zwei Stunde nLegasthenie-Förderunterricht.

Ein Fach dessen Stundenwert auf Null gesetzt wurde, wird beim Statistikexport nicht mit exportiert.

## Register Fach im Datenblatt:

Hier können Sie auf Schülerebene Änderungen vornehmen.

Aktueller Schüler - Cleo Kleopatra (Tel: )

Nachname **Kleopatra** Geb.-Dat. 12.12.2000 14 Klasse 7 Genus M  
 Vorname **Cleo** Staat 1 Deutschland Schulart GM Lehrer (Kürzel) kk

Grunddaten Adressen Zusatzdaten Memofelder Zusatzfelder Statistik **Fächer** Ganztagschule Dokum Verlauf

Alle Fächer 
  Individuelle Fächer 
  Für den Export relevante Fächer

Fach	Unterrichtsart	Kursname	Stunden
Biologie	P		2,00
Chemie	P		1,00
Deutsch	U		1,00
Deutsch	P		4,00
Englisch - 1. Fremdsprache	P		4,00
Kunst	P		1,00
Mathematik	P		4,00
Musik	P		1,00
Physik	P		1,00
Religion, evangelisch	P		2,00
Sport	P		2,00
Technik	P		1,00
Textillehre	P		1,00
Weltkunde	P		2,00
Wirtschaft/Politik	P		1,00
WPU - sonstiges Fach	P		4,00
Summe			<b>32,00</b>

Std. 1  
 Aktualisieren  
 individuellen Eintrag entfernen

Ein Fach mit der Stundenzahl 0 wird beim Statistikexport des Schülers nicht berücksichtigt.

Verlauf

0: 2006/07	
1: 2007/08	
2: 2008/09	
3: 2009/10	
4: 2010/11	
5: 2011/12	
6: 2012/13	
7: 2013/14	
8: 2014/15	
9: 2015/16	GM 7

letzte Änderung: admin Schulbesuchsjahre: 9 22.09.2015

Geändert werden kann hier nur die Stundenmenge, Das heißt, dass das Fach vorher unter Statistik/Fachstatistik definiert worden sein muss. Da das Fach mit der Stundenmenge „0“ definiert worden war, ändern wir es hier jetzt auf „1“. Cleo erhält eine Stunde Legasthenie-Förderunterricht.